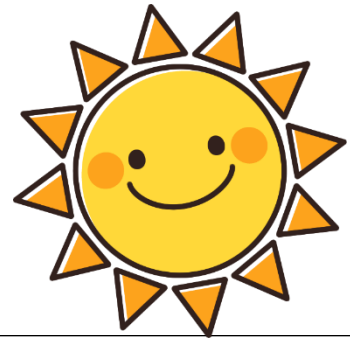


ぽかぽか



新学期が始まって1カ月がたちました!

さわやかな風が教室に吹き込み、若葉の美しい季節となりました。2年生になってはや一ヶ月がたちました。子どもたちは、新しいクラスで新しいお友だちと色々なことに取り組んだり、1年生のお手本になったりしています。5月には、1年生との学校探検や遠足があり、その準備を始めました。これから子どもたちのさらなる成長が楽しみです。

5月の行事予定

※★印は短縮校時です。

月	火	水	木	金
				1 5 h 教育講演会 6 h 参観・懇談 PTA総会(書面)
4 みどりの日	5 子どもの日	6 振替休日	7 ★ 5 h 学校たんけん	8 内科検診
11	12 視力検査	13 ★ 尿検査2次	14	15 諸費引落日
18 ★	19 ★ 耳鼻科検診	20 ★	21 1.2年遠足 *お弁当がいります	22 眼科検診
25	26 1.2 h 町探検	27 ★ 1.2年遠足 予備日 *お弁当がいります	28 歯科検診	29



6月の行事予定

3日:町たんけん② 5日:諸費引落日 6日:土曜参観(3時間目)・緊急時引き渡し訓練(4時間目)
8日:土曜参観代休 18日:洪水避難訓練 22日:プール開き 25日:ブラッシング指導



お知らせとお願い

参観について

1日(金)の6時間目(14:40~)に学習参観を行います。教室の中での参観が可能ですので、スリッパの持参をよろしくお願いいたします。

(教科) 1組:図工 2組:図工

絵の具セットの注文について

2年生より図工の時間に水彩絵の具を使用します。本日、申し込み用紙を配付いたします。

授業参観の際に絵の具セットの見本を展示しますので、ご覧ください。学校で購入せず、ご家庭で用意していただいてもかまいませんが、後日配付の申し込み用紙に記載されている道具の用意をお願いします。

遠足について

21日(木)の遠足で、石川河川公園に行きます。しおりは、後日配布いたします。**お弁当の用意**をお願いします。

また、**予備日の27日にもお弁当が必要**です。よろしくお願いいたします。

《持ち物》

- 弁当
- 水筒
- はんかち
- ティッシュ
- カップ
- おしぼり
- しきもの
- しおり
- 赤白ぼうし
- ビニール袋(2枚) 記名をお願いします。
- おやつ(150円まで)
- ペットボトルのお茶(1本) *水筒と別で持たせてください。
- なふだ

支柱について

生活科で、夏の野菜を育てます。各クラスで子どもたちと話し合っ、どの苗を植えるか決めました。5月の連休明けに植えますので5月8日(金)までに、支柱を持たせてください。紛失した場合は担任までご連絡ください。

水筒の持参について

暑い日が多くなっております。学校では、授業中に水分補給を適宜行うなど、子どもたちの体調管理を行っておりますので、毎日水筒を持たせてください。尚、予備のペットボトル(お茶かお水)を用意していただいても構いません。

町探検について

生活科の学習で町探検に出かけます。5月28日と6月3日の2日間を予定しています。当日は、大きめの水筒や予備のペットボトルの準備をよろしくお願いいたします。

